

Réhabilitation et aménagements intérieurs d'une ferme du XVIII^e siècle à (84250) LE THOR
-- à l'abandon depuis une vingtaine d'années (env. 500 m² de bâtiments) --



façade Est



façade Nord

- > relevé des bâtiments (en plan et en façade avec panoramiques photographiques)
- > diagrammes des désordres et des fissures
- > proposition d'aménagement intérieur (fonctionnalité, lumière)



plan masse général



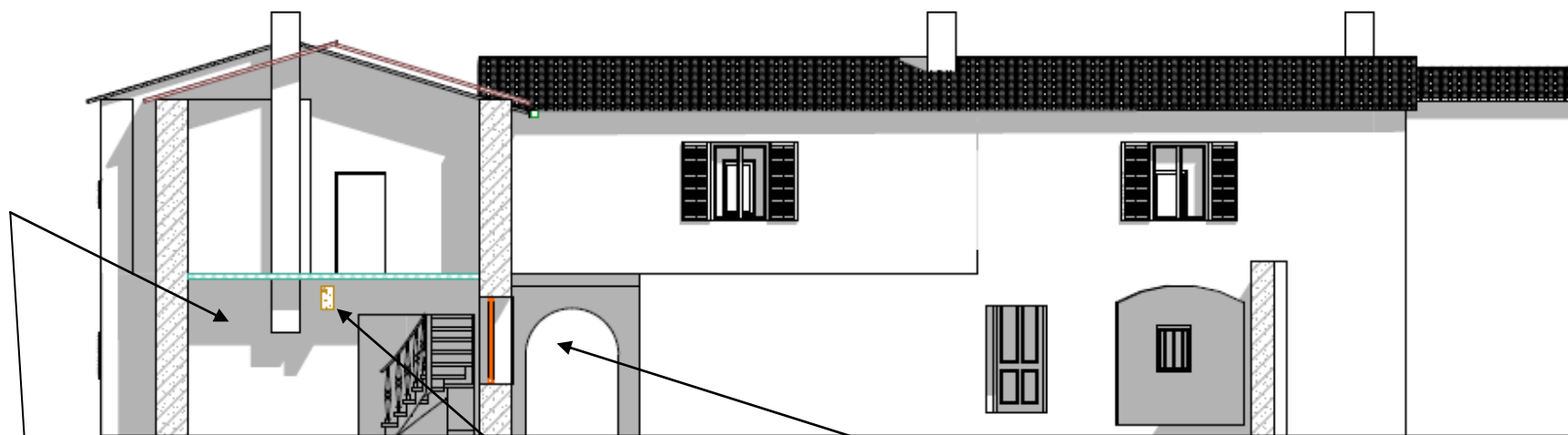
relevé complet des bâtiments et des cours avec l'aménagement intérieur du Rez-de-Chaussée



écoSpace

Ingénierie en Habitat Ecologique et sain

----- Carnets d'éco-chantiers -----



coupe et façade Ouest



état actuel pour :

Cuisine



Salle à Manger



passage